



Istituto "Tito Livio", Largo Ferrandina 3 - 80121 Napoli (NA)

Questionario di rilevazione gradimento famiglie a.s. 16-17

Premessa

Ringraziamo i genitori per la pazienza avuta e la partecipazione.

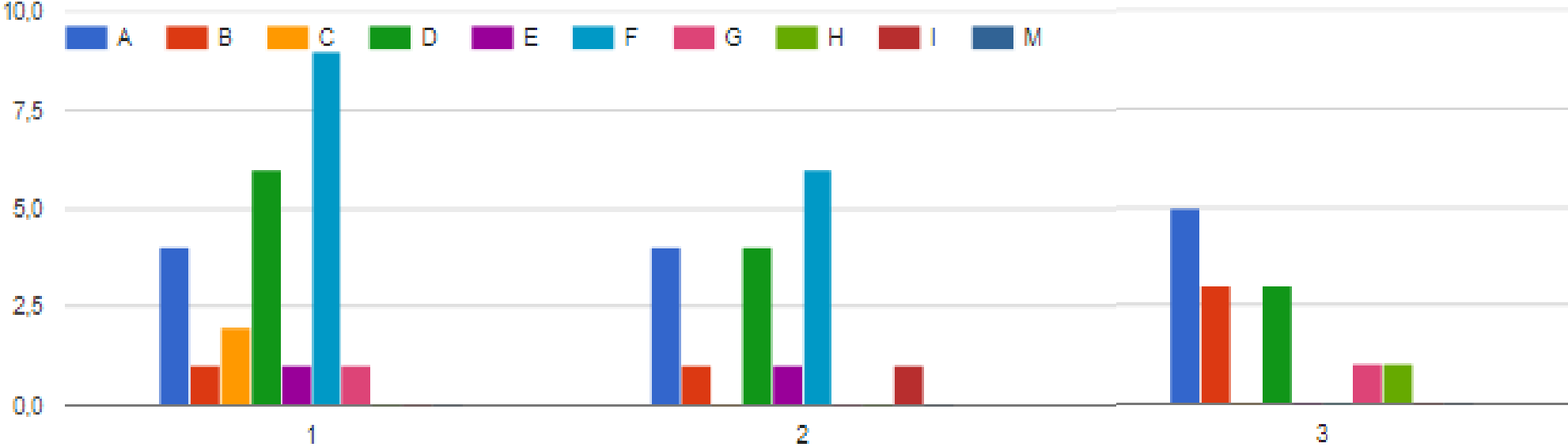
La competenza della costruzione dei questionari on line è in fase di stabilizzazione. Infatti c'è un'autoformazione in corso e ci sono stati dei disguidi tecnici che hanno inficiato parzialmente il successo della raccolta dati, cosa per la quale ci scusiamo.

I questionari on line restituiscono immediatamente i risultati a chi compila e determinano risparmio cartaceo, così come previsto dal Piano Nazionale Scuola Digitale, e molti meno passaggi.

I dati raccolti sono calcolati su una potenzialità di 636 utenti ed ammontano però solo al 7% (pari a 44 utenti). Pertanto non possono essere considerati significativi, ma il basso numero di risposte nemmeno può essere completamente attribuito alle difficoltà tecniche essendo state poi rimediate in tempi ancora utili. Dunque è necessario sollecitare maggiormente le famiglie ad una più attiva collaborazione alla vita dell'istituto.

I risultati relativi alla classe di appartenenza sono divisi in 2 parti per migliorarne la lettura.

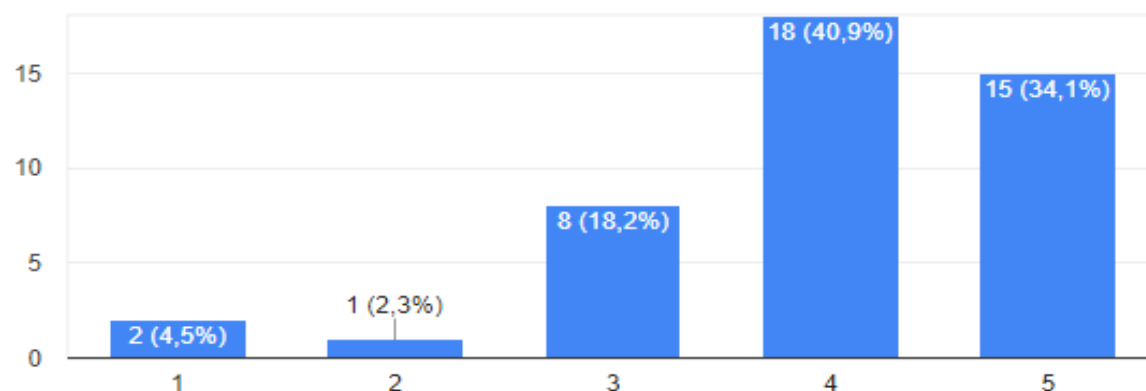
specificare la classe di appartenenza



Fattore 1. Organizzazione

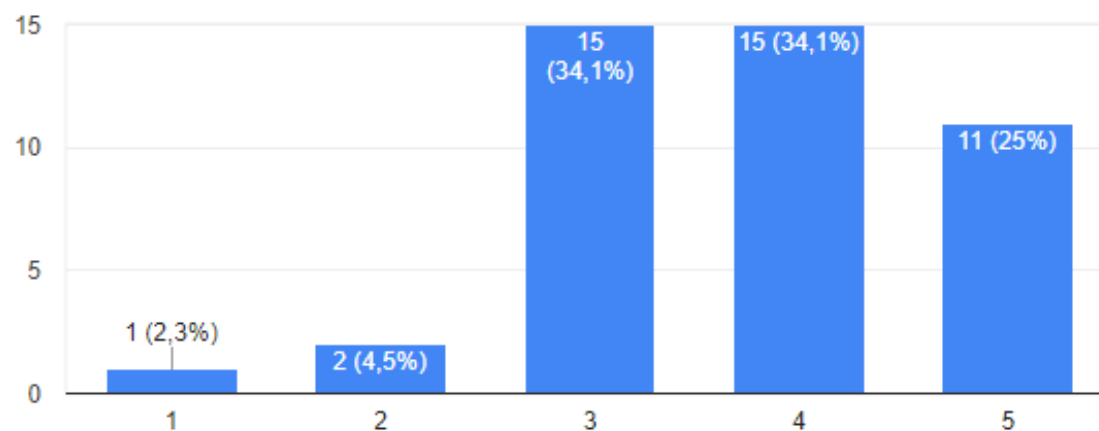
1. Siete soddisfatti dell'orario scolastico?

44 risposte



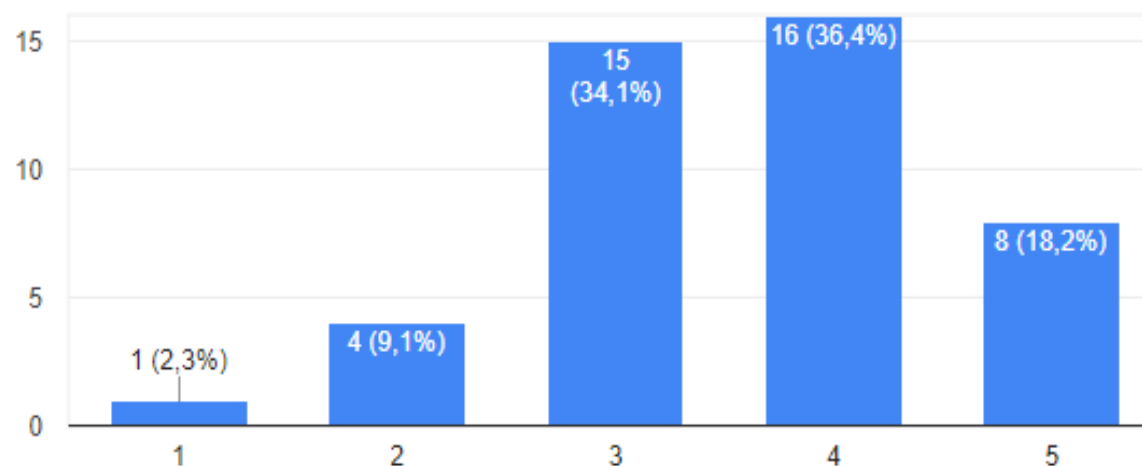
2. Avete ricevuto adeguate informazioni in merito al Piano dell'Offerta Formativa della Scuola?

44 risposte



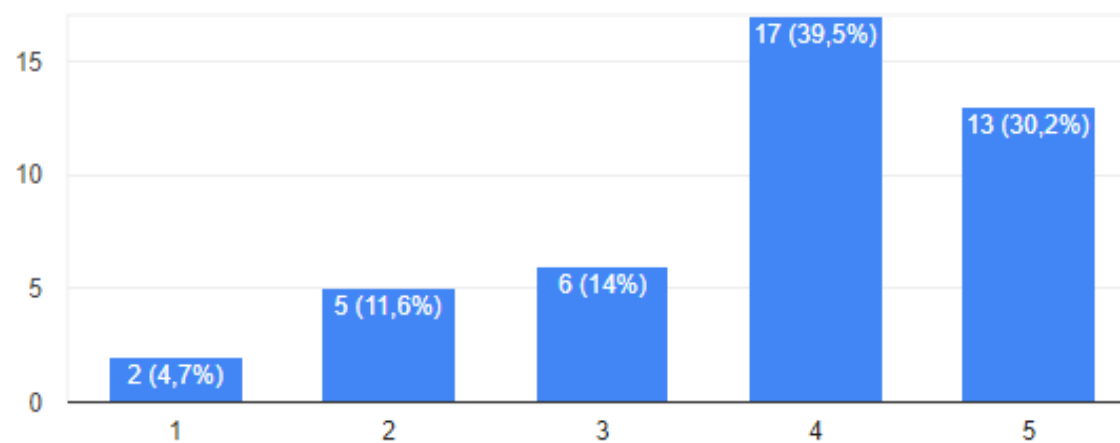
3. Ritenete efficaci le attività extracurricolari proposte dalla scuola?

44 risposte



4. Ritenete valide le iniziative relative all' apprendimento delle lingue?

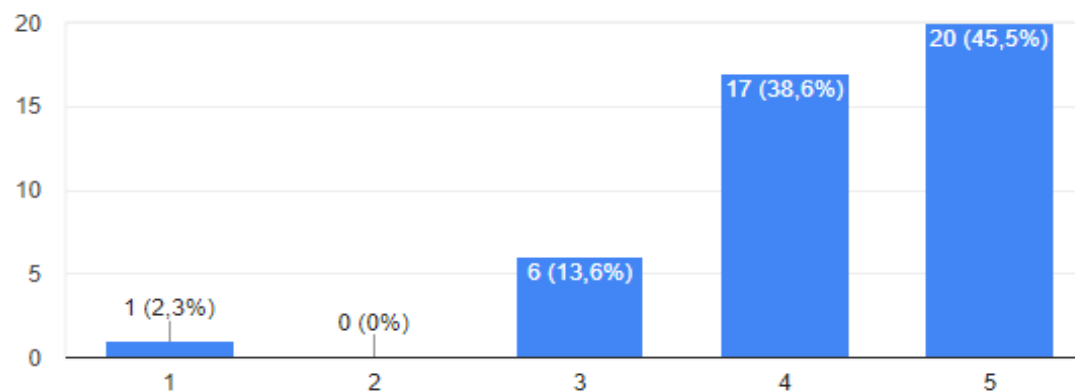
43 risposte



Fattore 2. Ambiente Scolastico

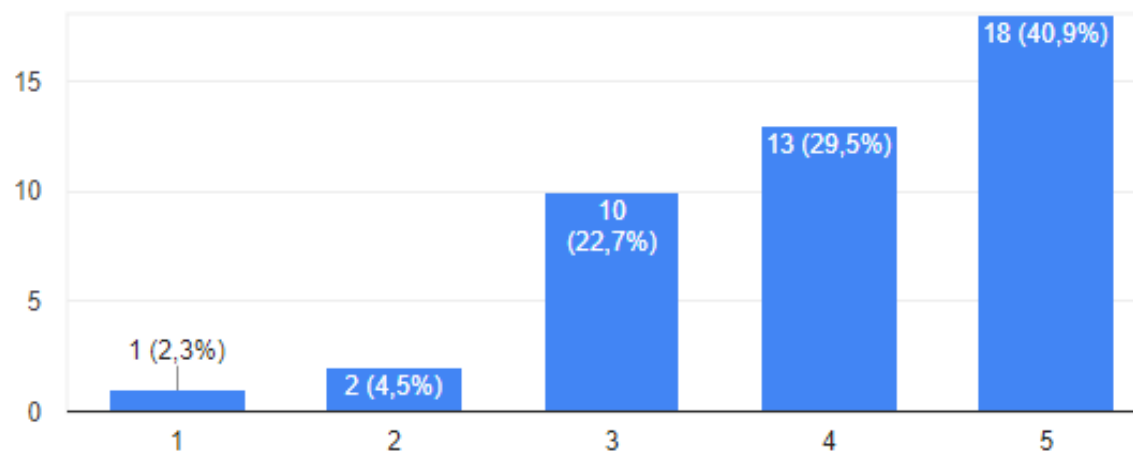
5. Secondo voi, gli alunni della nostra scuola frequentano con serenità?

44 risposte



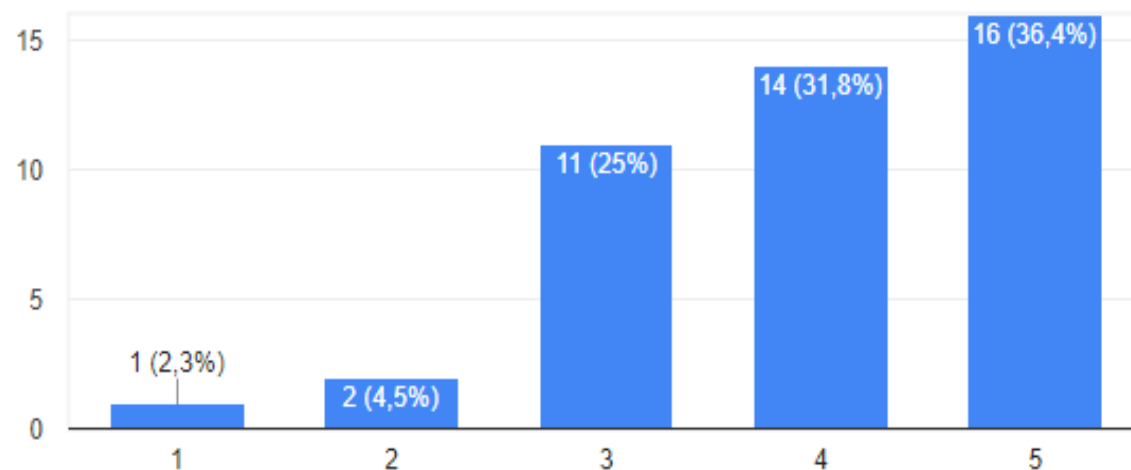
6. Il clima scolastico risulta positivo?

44 risposte



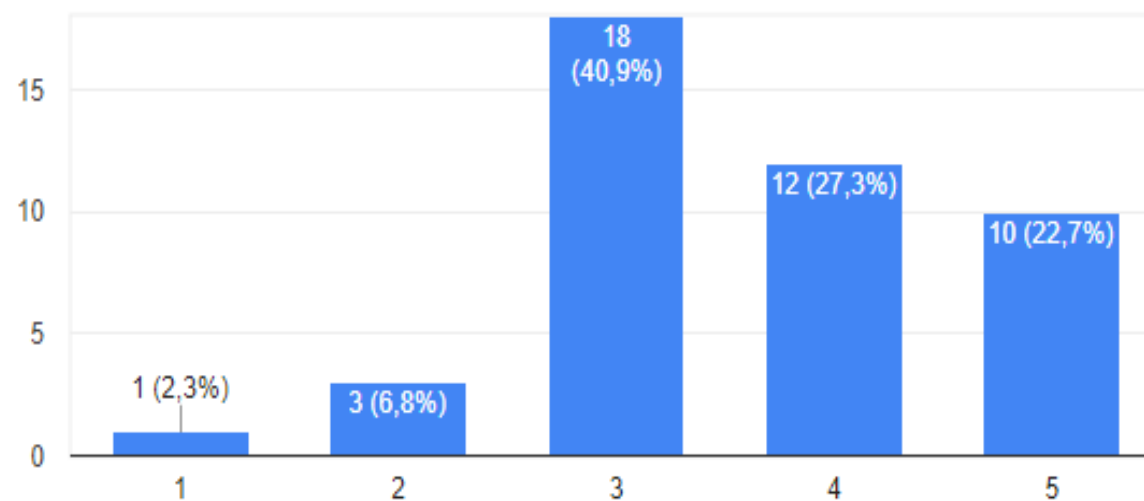
7. Avete ricevuto adeguate informazioni in merito al Regolamento scolastico?

44 risposte



8. La scuola riesce a far rispettare le regole?

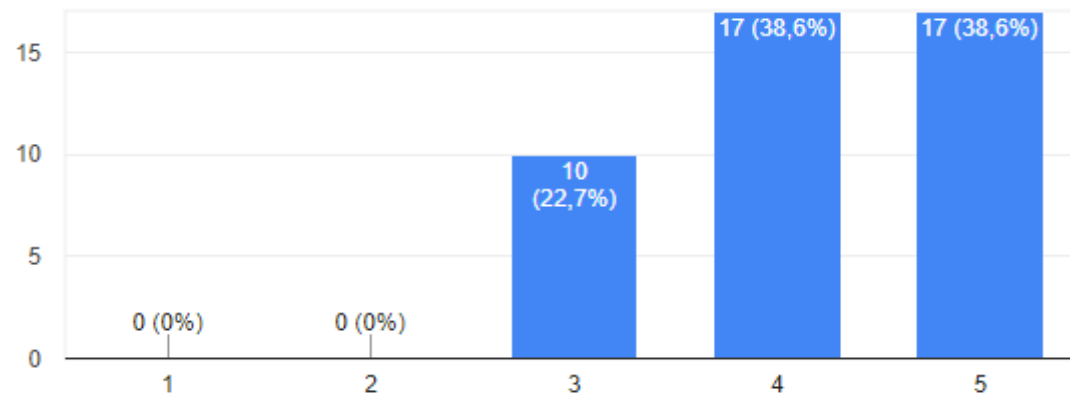
44 risposte



Fattore 3. Rapporti scuola-famiglia

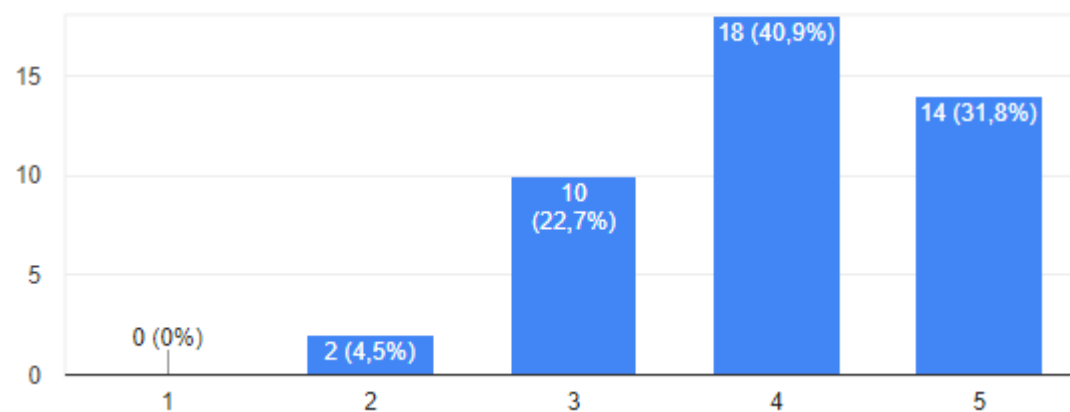
9. La Dirigenza è disponibile al dialogo e sensibile ai problemi posti dagli utenti?

44 risposte



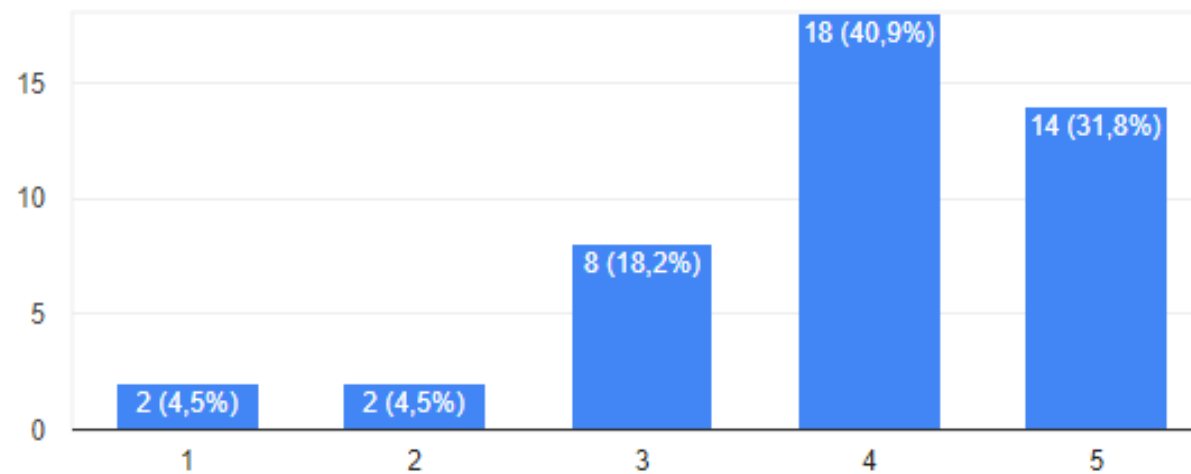
10. Le comunicazioni fra scuola e famiglia sono tempestive ed efficienti?

44 risposte



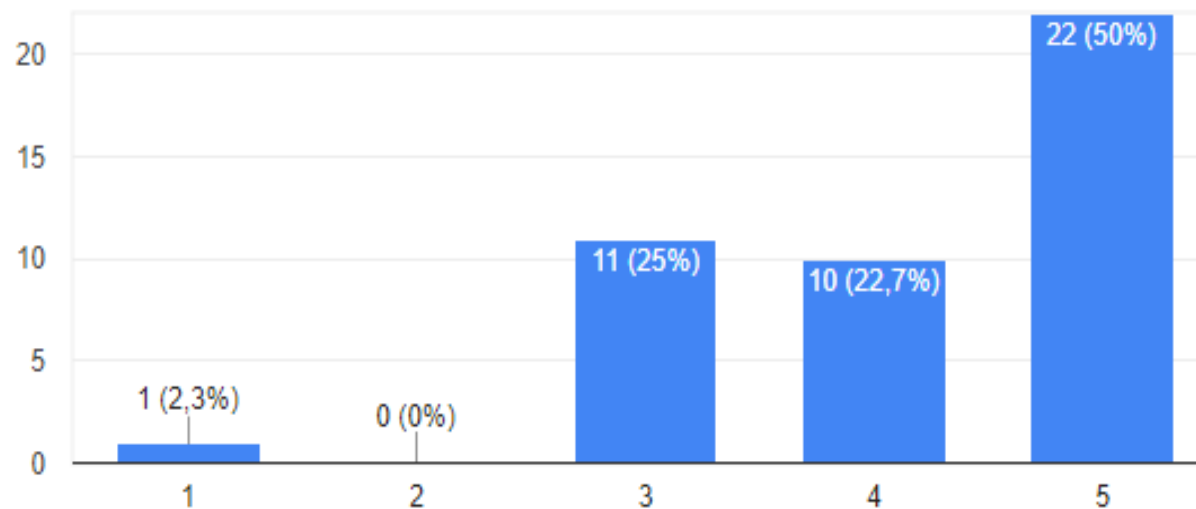
11.La segreteria assolve ai suoi compiti in modo efficace?

44 risposte



12.Il personale non docente ha un atteggiamento corretto?

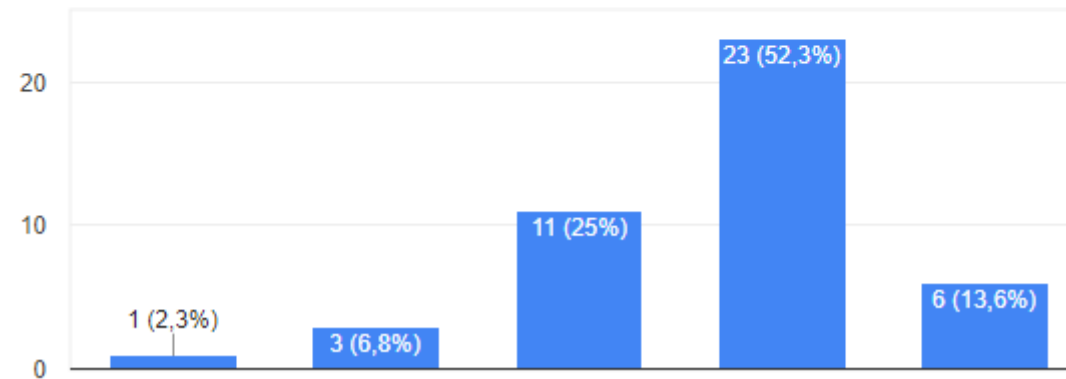
44 risposte



Fattore 4. Attività didattiche

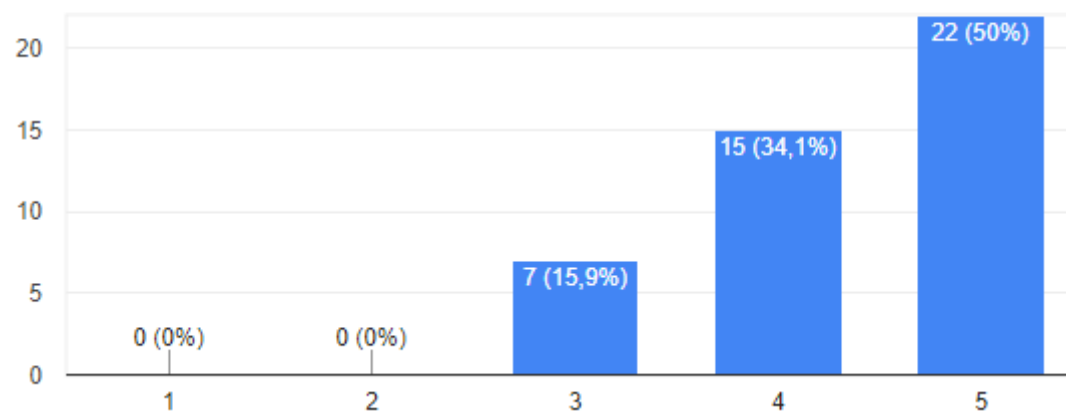
13. Ritenete che le attività didattiche rispondano alle esigenze formative degli alunni?

44 risposte



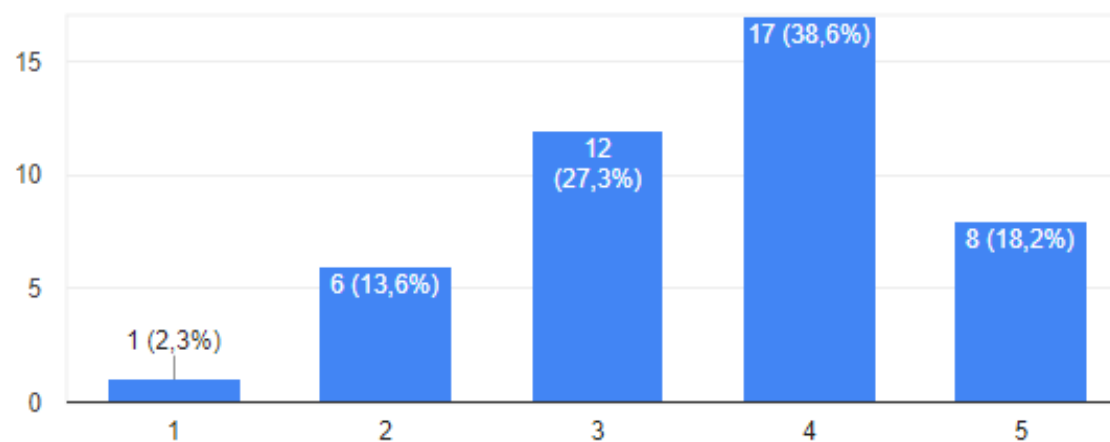
14. I docenti sono disponibili al dialogo e forniscono informazioni chiare ed esaurienti?

44 risposte



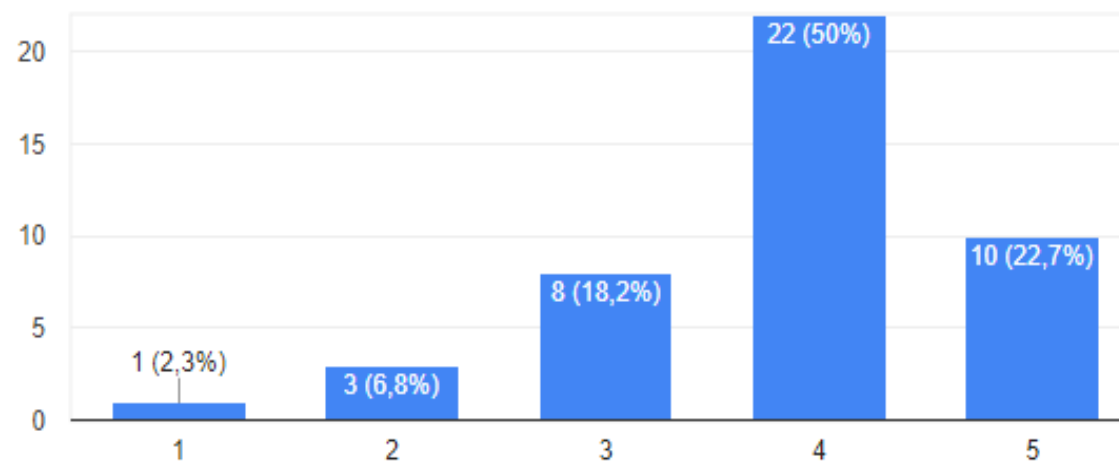
15. Conoscete e condividete le modalità di verifica e i criteri di valutazione?

44 risposte



16. Ritenete che i docenti incoraggino gli alunni e forniscano loro valide motivazioni per incentivarli allo studio?

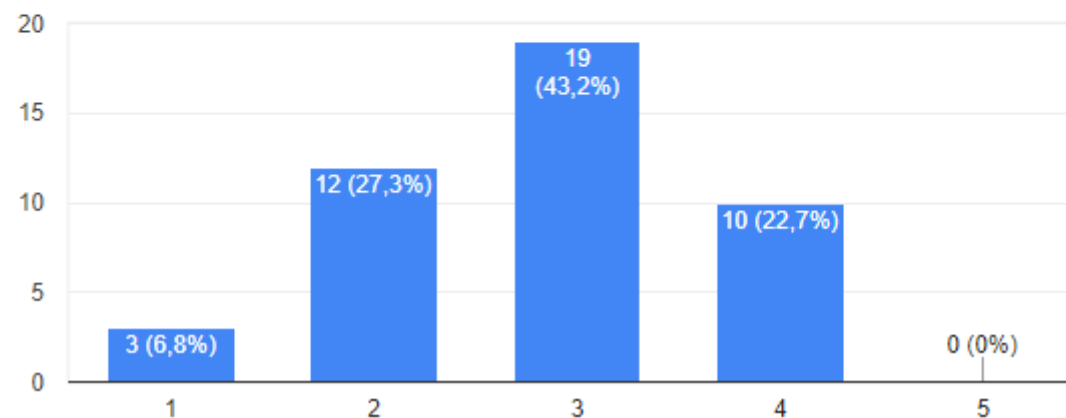
44 risposte



Fattore 5. Struttura igiene sicurezza

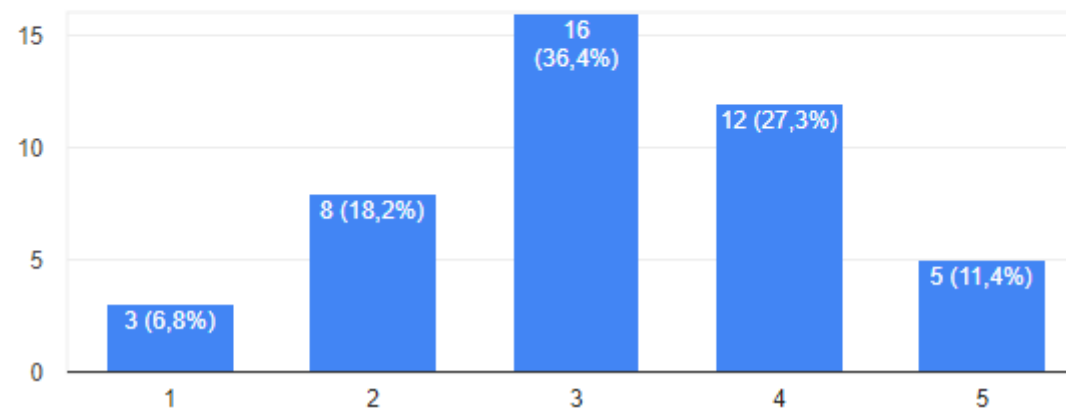
17. Trovate che aule e laboratori siano accoglienti e ben attrezzati?

44 risposte



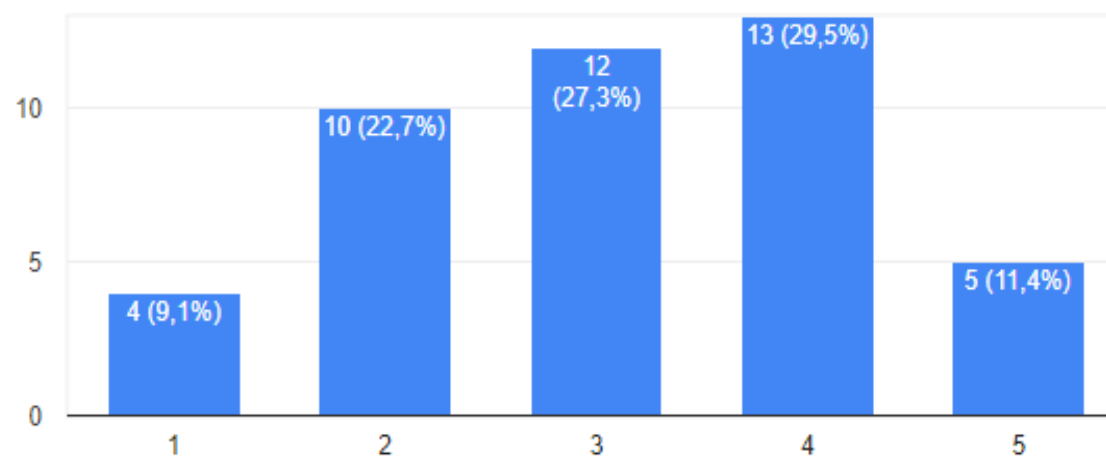
18. Ritenete adeguata la dotazione e l'uso delle moderne tecnologie?

44 risposte



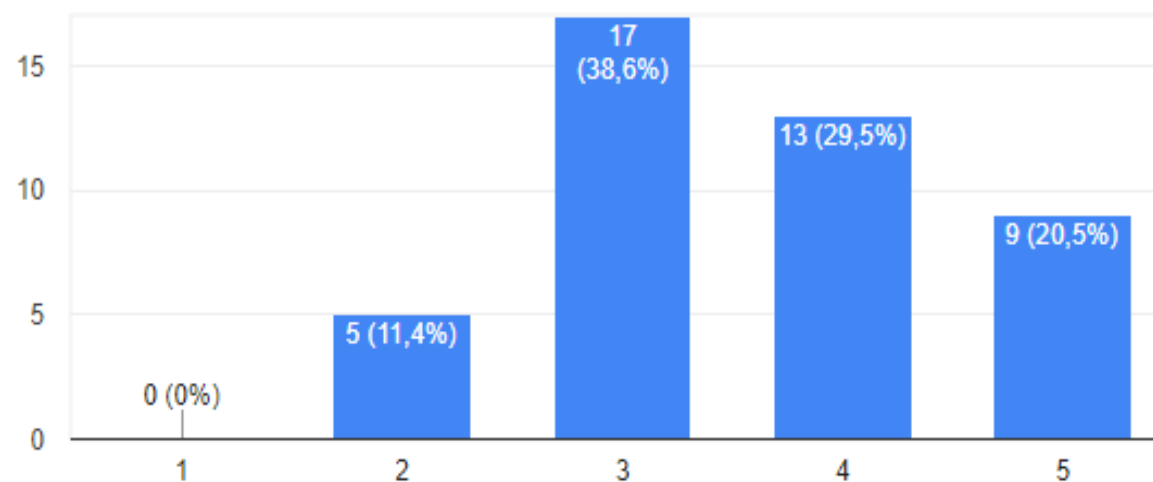
19. Ritenete adeguato il livello di pulizia dei locali scolastici e dei servizi igienici?

44 risposte



20. Giudicate adeguata l'attenzione alla sicurezza?

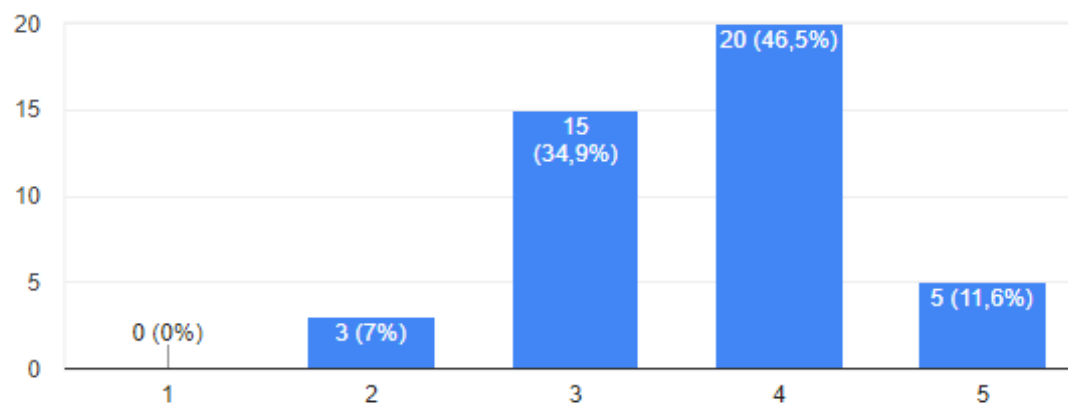
44 risposte



Fattore 6. Diritto allo studio e successo formativo

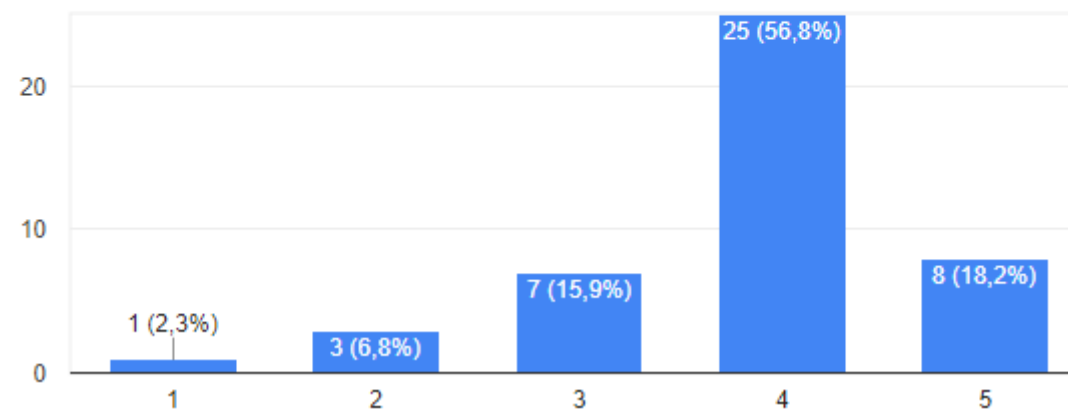
21. Giudicate adeguate le iniziative di recupero per alunni in difficoltà?

43 risposte



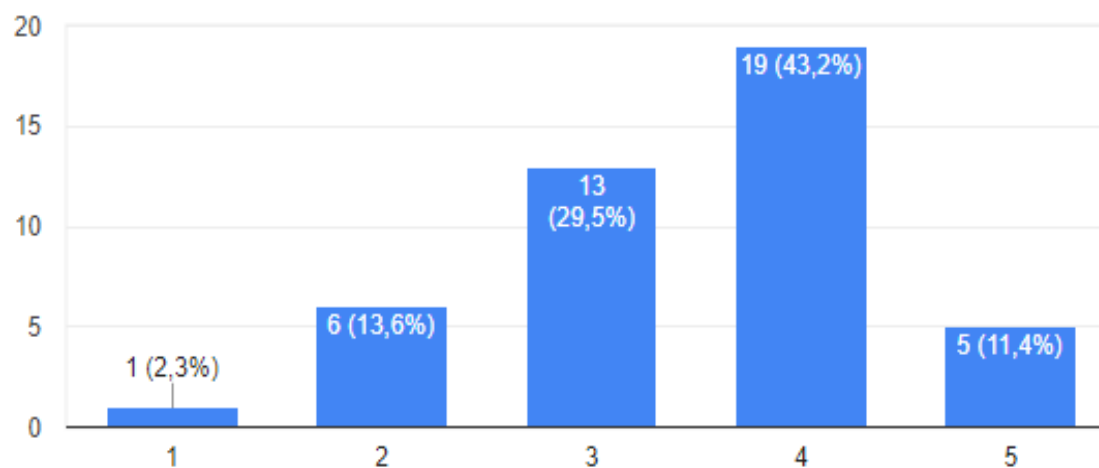
22. Pensate che la scuola faccia il necessario per promuovere il successo scolastico di tutti?

44 risposte



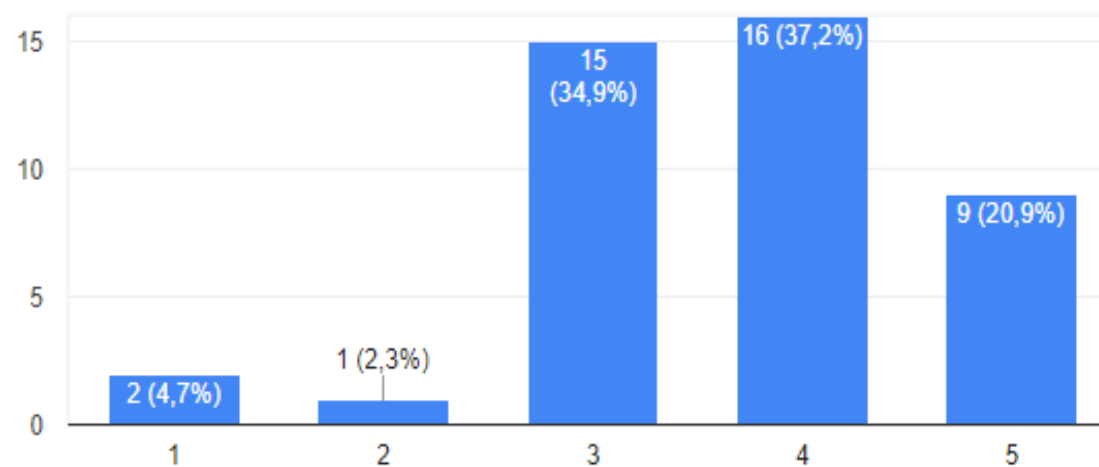
23. Considerate valide le attività di orientamento?

44 risposte



24. La scuola si occupa adeguatamente degli alunni con particolari bisogni educativi?

43 risposte



Numero di risposte giornaliere

